



AS 20 - INDUSTRIESAUGER DREHSTROM



ERSTAUSRÜSTER



VERPACKUNGSINDUSTRIE



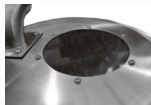
HOLZINDUSTRIE



OPTIKINDUSTRIE



PLASTIKINDUSTRIE



- ✓ Wartungsfreier Seitenkanalverdichter, Direktantrieb, geräuscharm, leistungsstark und für den 24 Std. Einsatz konzipiert
- ✓ Geräuscharm
- ✓ Schnelles und einfaches Wechseln des Hauptfilters
- ✓ Einsetzbar auch auf anderen Maschinentypen

- ✓ Entwickelt zur Absaugung komprimierbarer Saugmedien in der Verpackungsindustrie
- ✓ Sammelbehälter mit Nylon-Filter mit hohem Fassungsvermögen
- ✓ Komplette Personalisierung für spezielle Kundenbedürfnisse



SAUGEINHEIT

Spannung	V - Hz	400 - 50
Leistung	kW	1,8
IP Schutzklasse	IP	55
Unterdruck	mmH2O	2300
Luftmenge	m³/h	250
Sauganschluss	mm	60
Geräuschepegel (EN ISO 3744)	dB(A)	68



FILTEREINHEIT

Filtertyp	Beutelfilter	
Medienfiltration - Klasse	IEC 60335-2-69	Nylon - L



SAMMELEINHEIT

Kapazität	lt.	130
-----------	-----	-----



VOLUMEN

Maße	cm	59x55x132h
Gewicht	kg	70



SAUGEINHEIT

Die Saugereinheit besteht aus einem Seitenkanalverdichter mit direkter Kopplung zwischen dem Motor und dem Flügelradgebläse. Sie ist ohne Riemenantrieb konstruiert und ist daher leise, völlig wartungsfrei und für den Dauerbetrieb geeignet.



FILTEREINHEIT

Der große Filter in Nylon ermöglicht es, eine große Menge an leichten und komprimierbaren Material zu saugen. Ein Sichtglas auf der oberen Abdeckung ermöglicht, den Füllstand des Sammelbeutels zu kontrollieren. Durch das Komprimiersystem des Saugmediums, wird das Volumen um vielfaches erhöht.



SAMMELEINHEIT

Das Material wird von oben durch einen auf der oberen Abdeckung platzierten Saugeinlass abgesaugt und dann vertikal im Auffangbeutel gesammelt. Auf diese Weise wird das Saugmedium komprimiert und nach unten geleitet, dadurch wird der Saugeinlass nicht verstopft.



EXTRAS

- ✓ Maschine komplett in Edelstahl
- ✓ Antistatische Ausführung
- ✓ Spänekorbe in Edelstahl
- ✓ Sonderspannung auf Anfrage